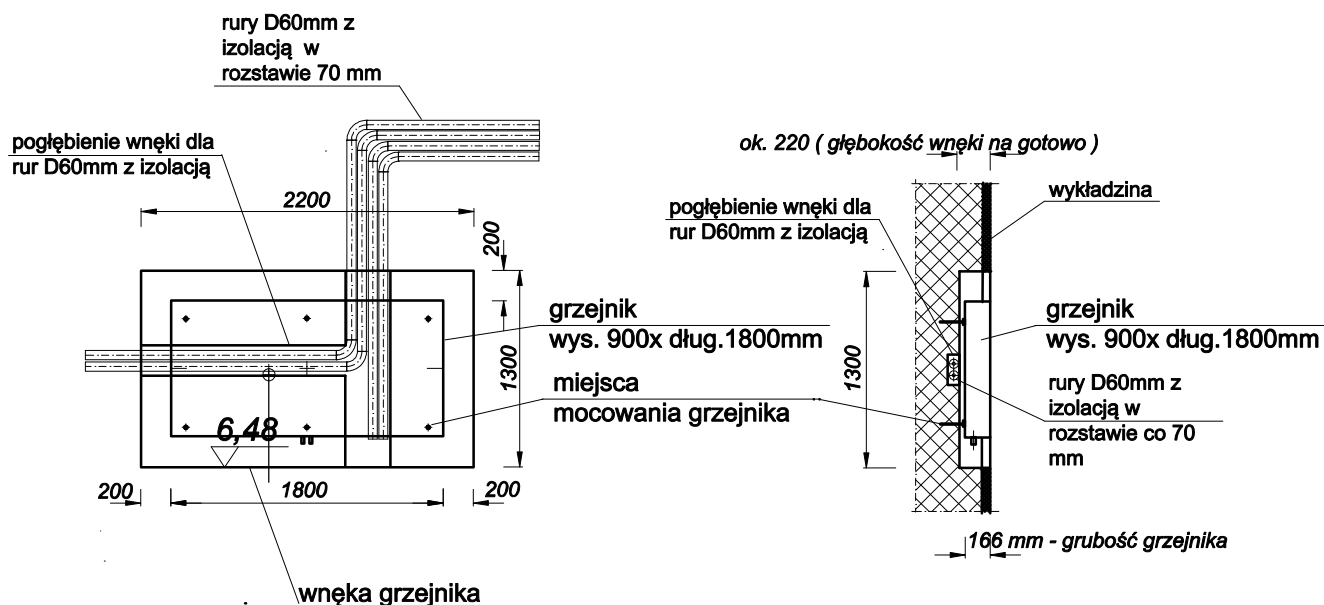
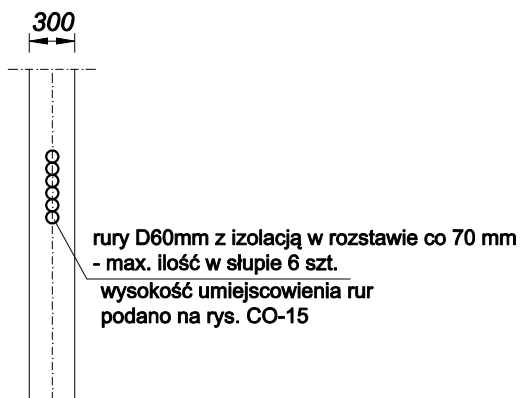


SZCZEGÓŁ MONTAŻU GRZEJNIKÓW TYP T6 33 VM WNĘKACH



SZCZEGÓŁ RUR PRZEPUSTOWYCH W SŁUPACH



Uwaga: 1. Wymiary podano w mm.
2. Wymiary pogłębienia wnęki zależne od lokalizacji grzejnika.

Projektant mgr inż. Wiesław Chojnacki upr.nr UAN-IV-10220 / 44 / 82	Inwestor Gmina Miasto Tomaszów Maz., ul. P.O.W. 10/16, 97-200 Tomaszów Maz.		
	Projekt Przebudowa, rozbudowa i nadbudowa budynku kinoteatru "Wólkniarz" wraz z przebudową sali widowiskowej oraz zagospodarowaniem terenu łączącego Miejskie Centrum Informatyczno-Biblioteczne z kinoteatrem "Wólkniarz" w ramach projektu rewitalizacyjnego centrum miasta Tomaszowa Mazowieckiego		
	Tytuł rys. Instalacja wewnętrzna centralnego ogrzewania - ZASILANIE GRZEJNIKÓW T6 33VM - SZCZEGÓŁY		
	Podz. -	Data Maj 2013	Nr rys. CO - 16